

HAUSSE DES PRIX DE L'ÉNERGIE ET MESURES DE SOBRIÉTÉ

SYNTHÈSE RELATIVE À L'ENQUÊTE DU MEDEF – MEDEF VAR

Rappel de quelques éléments de contexte

Depuis début 2022, les prix de l'électricité et du gaz sur les marchés ont été multipliés par 10 sur les marchés, devenant une préoccupation majeure pour les entreprises. Tous les secteurs, toutes les tailles d'entreprises, tous les territoires sont concernés.

Dans ce contexte, le MEDEF, en lien avec les Medef territoriaux, a choisi de demander à ses adhérents de répondre à un court questionnaire afin d'objectiver finement les tensions des entreprises

Le Medef Var a relayé cette enquête entre le 14 et 23 septembre 2022, pour mesurer les difficultés des entreprises face à l'envolée des prix de l'énergie et les mesures déjà engagées en matière de sobriété.

Cette enquête permet de recenser les problématiques rencontrées par les entreprises ainsi que de défendre les mesures efficaces pour traiter la crise.

Principaux résultats – focus pour le Var

Des entreprises très inquiètes face à la flambée des prix de l'énergie

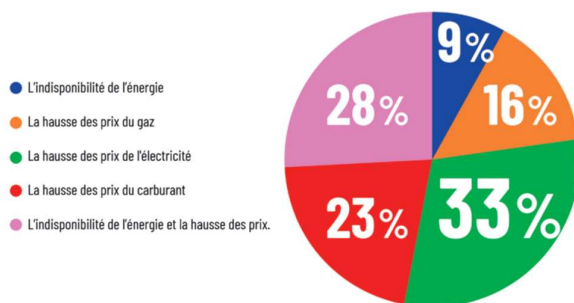
- Les entreprises qui ont répondu sont **essentiellement des TPE et PME** avec une forte représentation des secteurs suivants : **BTP, industrie, services aux entreprises et transport.**

- L'enquête confirme que **la hausse des prix de l'énergie est la préoccupation numéro 1 du monde économique.**

Pour le Var, 75% des TPE PME jugent le sujet très important ou important et moins de 3% jugent le sujet sans impact ou peu important.

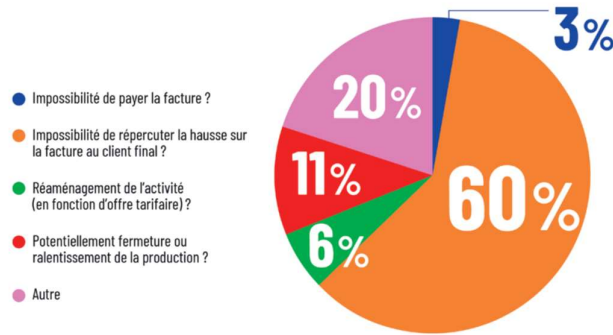
- La hausse des prix de l'électricité domine les inquiétudes (pour 33% des répondants) sans doute en raison du calendrier de renouvellement des contrats de fourniture. Viennent ensuite les carburant (23%) et le gaz (16%).

Les préoccupations portent sur :



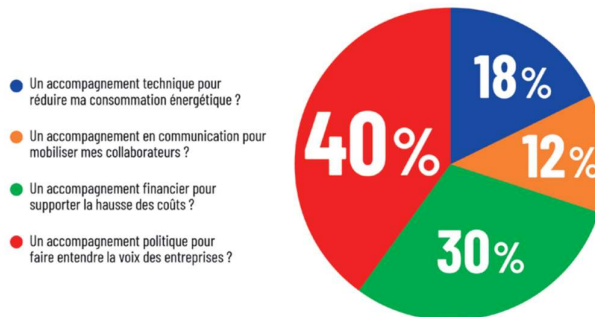
Les impacts et les solutions identifiées

La hausse des prix de l'énergie est d'autant plus compliquée à appréhender pour les entreprises qu'elle est majoritairement jugée par les répondants, comme **difficile (voir impossible) à répercuter vers le client final** (60% des retours sur le plan national et **70% pour les entreprises varoises**).



- Plus qu'une évolution dans leurs relations avec les fournisseurs, **les entreprises attendent**

- **un accompagnement politique pour porter leurs voix ainsi (dans le Var : pour 52% d'entre elles),**
- **un accompagnement financier (dans le Var : pour 35% d'entre elles),**
- **un accompagnement technique pour réduire la consommation énergétique**



Les entreprises ont engagé de actions de sobriété

← Au 23 septembre, date de clôture de l'enquête, **+ de 50% des entreprises déclaraient avoir déjà engagé des pratiques en interne pour plus de sobriété énergétique**

← Ces actions couvrent un champ assez large :

- Sur la consommation : baisse température et climatisation, programmation des coupures de chauffage soir et week-end, réduction des temps d'éclairage des enseignes, fermeture des groupes de froid
- Sur les comportements : éco-conduite, limitation des zones de déplacement, covoiturage
- Sur l'efficacité : investissement dans la performance (récupération de chaleur, nouveaux systèmes de production), autoconsommation (installation PV)